

- Campagne informative sul fenomeno e i servizi attivi;
- Percorsi di educazione e informazione a scuola;
- Educativa di strada per sensibilizzare la popolazione, con particolare attenzione ai giovani;
- Percorsi di empowerment per promuovere reti formali e informali di supporto al giocatore;
- Animazione territoriale per sviluppare attività di socializzazione e di gioco sano.

**SERVIZIO GAP**

GIOCO D'AZZARDO PATOLOGICO  
servizio di animazione territoriale

**Se hai problemi di gioco d'azzardo,  
o conosci qualcuno che ne ha,  
puoi rivolgerti allo  
sportello dedicato  
della Comunità Montana del Velino**

Numero verde: **800.62.98.06**  
dal lunedì al venerdì  
dalle 9.00 alle 18.00

(Determinazione Regione Lazio n.G15834 del 06/12/2018)

**CONTRO IL GIOCO  
D'AZZARDO PUOI VINCERE  
SOLO CON IL GIOCO DI  
SQUADRA**

**PER INFORMAZIONI:** [www.lazioingioco.it](http://www.lazioingioco.it)

**SEGUICI SU FACEBOOK**  
[www.facebook.com/fairplayvelino](http://www.facebook.com/fairplayvelino)

**FAIR  
PLAY**

**GIOCA CON NOI....  
VINCI LA TUA LIBERTA'**



## ALCUNE CREDENZE POPOLARI

### Si pensa che..

Se annoti i risultati ottenuti puoi prevedere quelli futuri....

### In realtà:

Nel gioco delle probabilità ogni evento è indipendente da quello precedente

### Si pensa che..

Se ti fermi hai solo perso tutti i soldi e non ti potrai mai rifare

### In realtà:

una grande vincita arriva solo a pochissimi e il giocatore finisce per rovinarsi

### Si pensa che ...

è solo un gioco

### In realtà il DSM-5

classifica il GAP come dipendenza comportamentale

## I NUMERI DEL GIOCO D'AZZARDO IN ITALIA...

**101,8 miliardi di euro spesi** in gioco d'azzardo, con un totale di **17 milioni di giocatori**

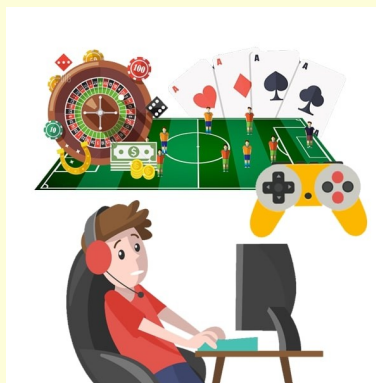
*(Gruppo Gedi, 2017).*

**Più di 1 milione e mezzo** i giocatori problematici.

Almeno **700 mila giovani** fra i **14** e i **17** anni hanno giocato d'azzardo.

**3 milioni** sono gli **over 65** che giocano abitualmente, **60 mila dei quali in modo patologico**.

*(Istituto Superiore Sanità, CS N° 30/2018 Gioco d'azzardo)*



## IL GAP GIOCO D'AZZARDO PATOLOGICO

Rientra a tutti gli effetti in una patologia da dipendenza e abuso: Consiste nell'incapacità di resistere alla tentazione di giocare somme elevate di denaro.

Spesso è vissuto come un'opportunità di riscatto e come una soluzione alle difficoltà quotidiane.

E' legato alla bassa scolarizzazione, all'incertezza lavorativa, all'emarginazione.

E' diffuso anche tra i più giovani sebbene sia vietato ai minorenni  
Comporta forti ripercussioni psicologiche sociali, lavorative ed economiche.

